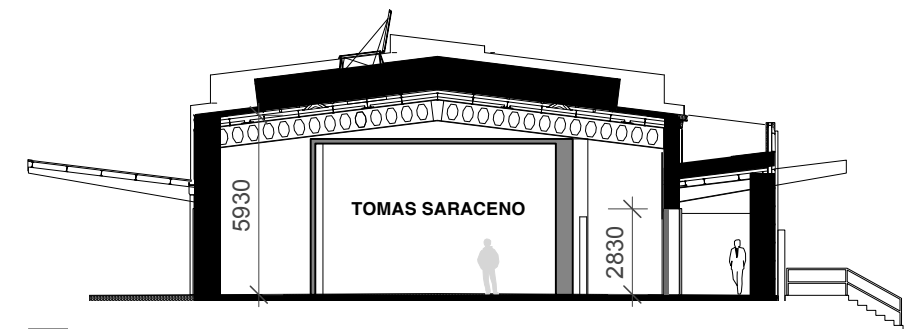
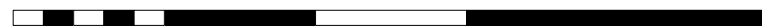
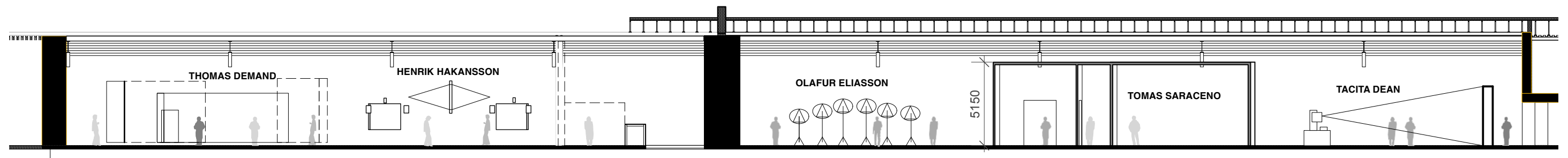
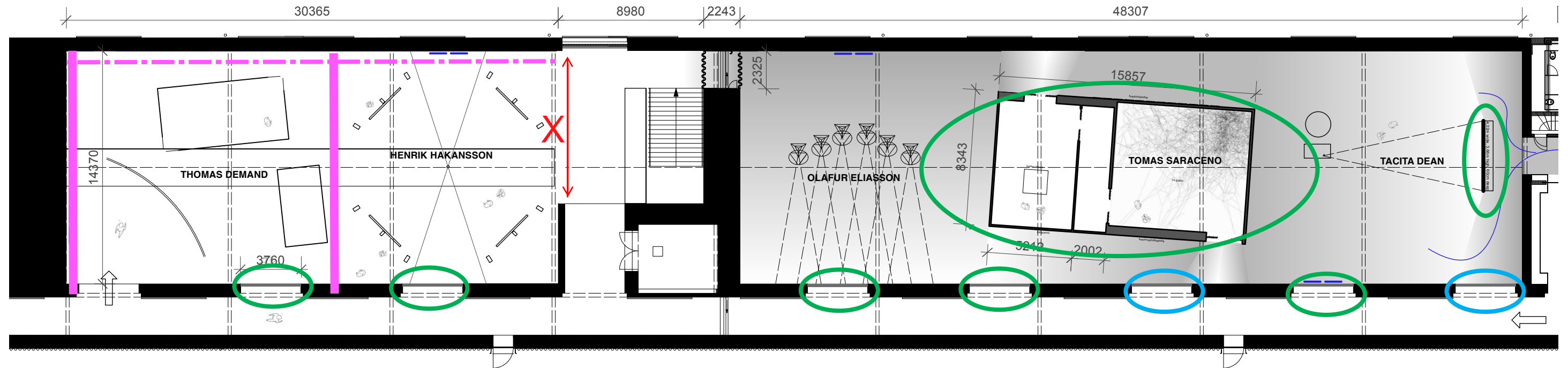


Vor der Bestandswand ist eine Trockenbauwand, Leder kann die Stütze da nicht eingebaut werden, weil sich auf der Bestandswand ein Kunstwerk (Gemälde) befindet, das ungefähr so lang wie die ganze Halle ist. Daher muss eine weitere Trockenbauwand gebaut werden.



X -> Abriss

O -> Neubau

O -> bereits vorhanden

Truss System für Demad (die Linen dienen nur als Referenz, nicht vermassst, nur eine Skizze von Elena)

---- -> neue Trockenbauwand zum Einbauen der Stützen